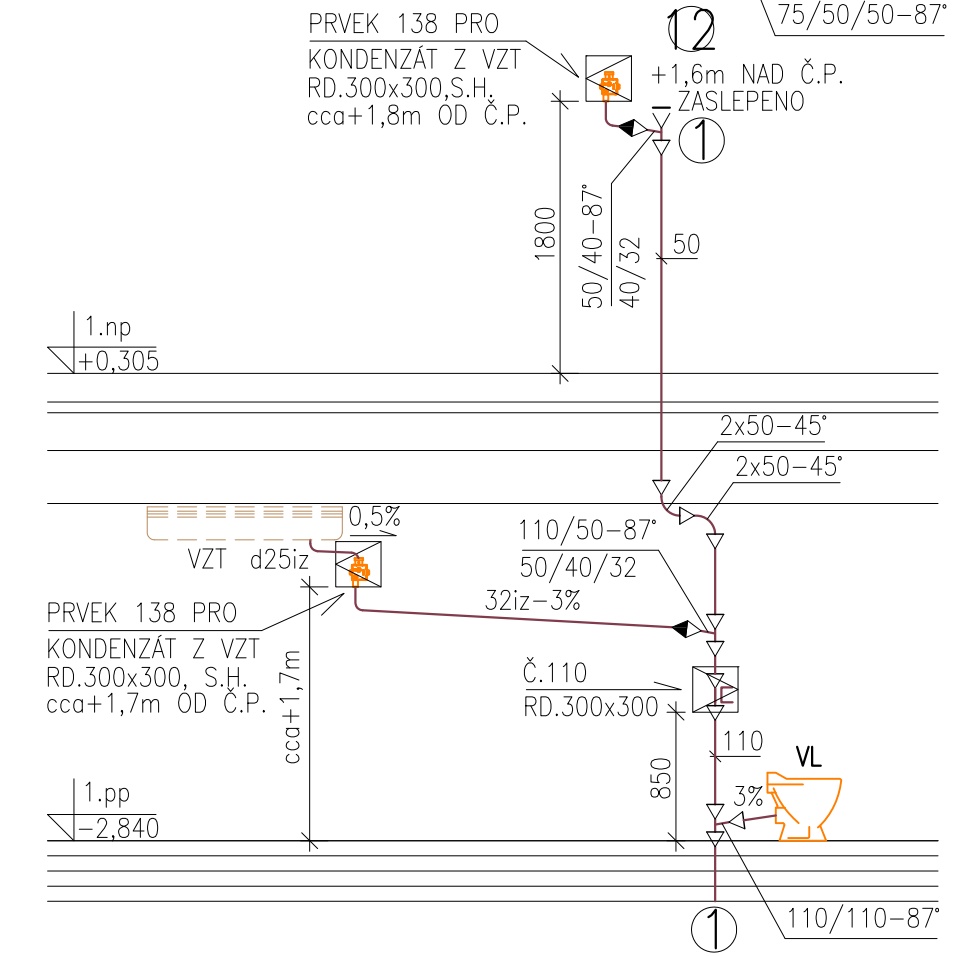
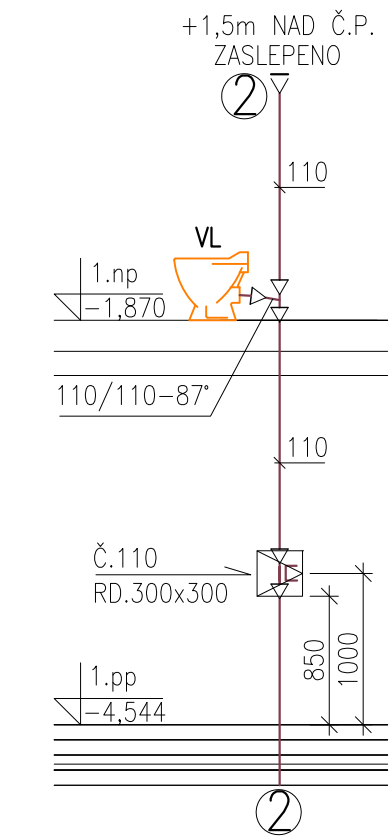
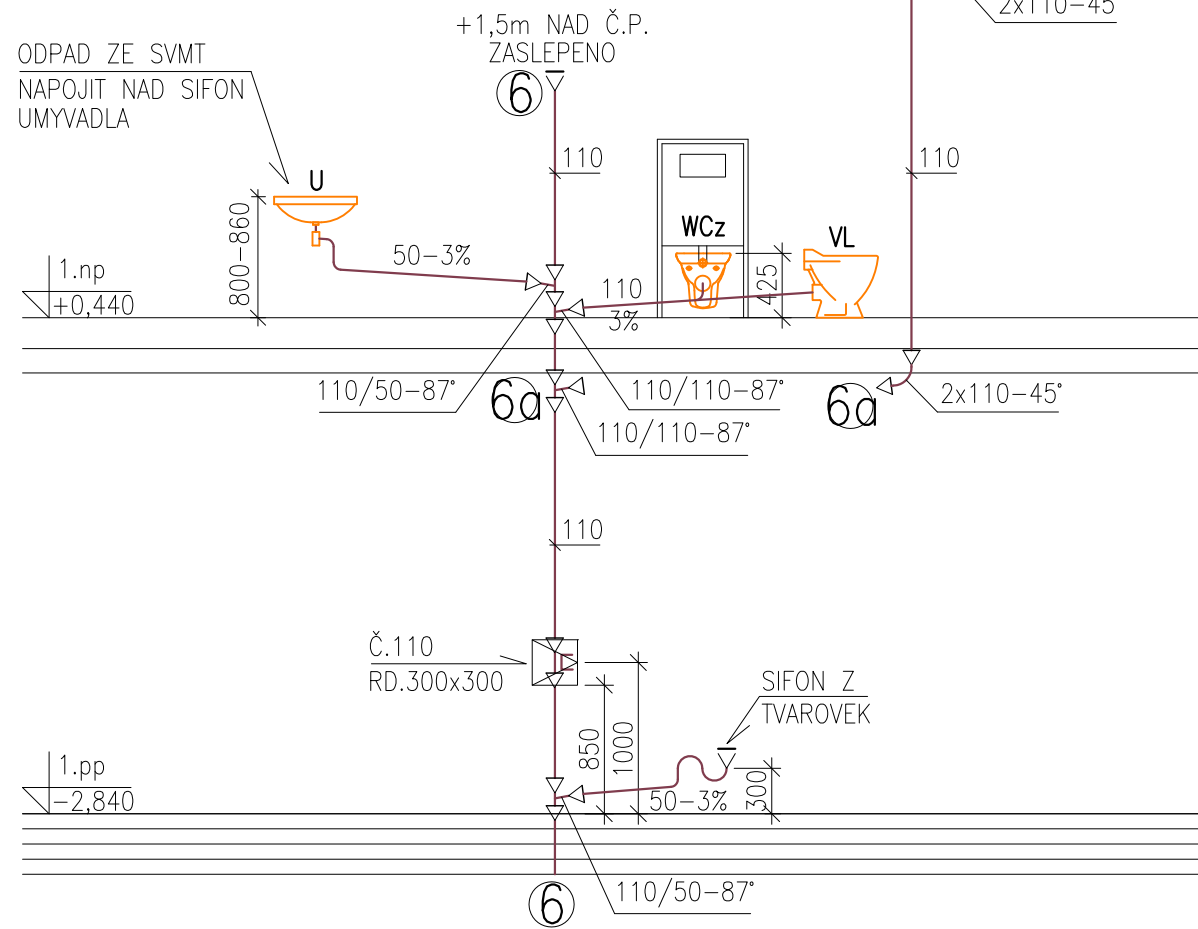
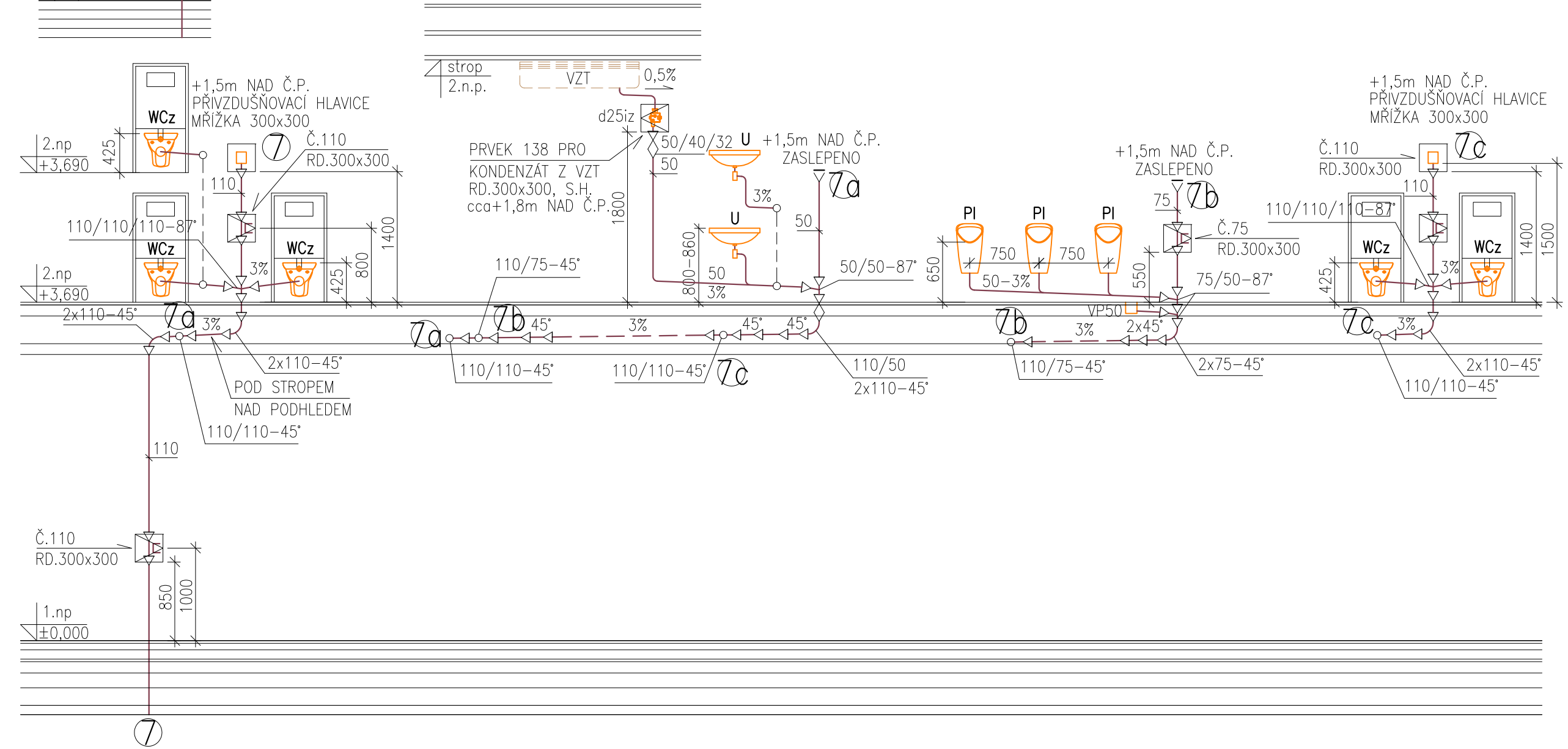
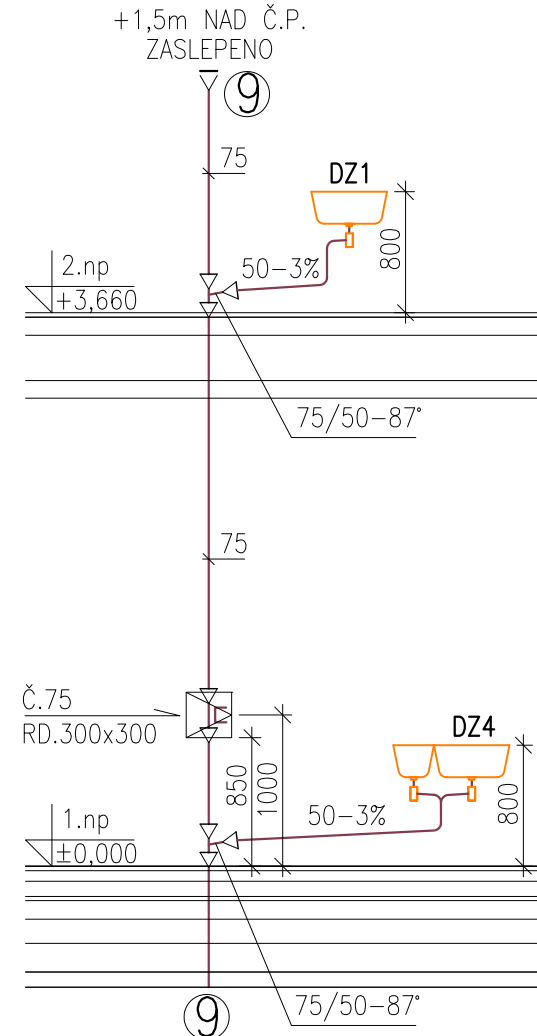
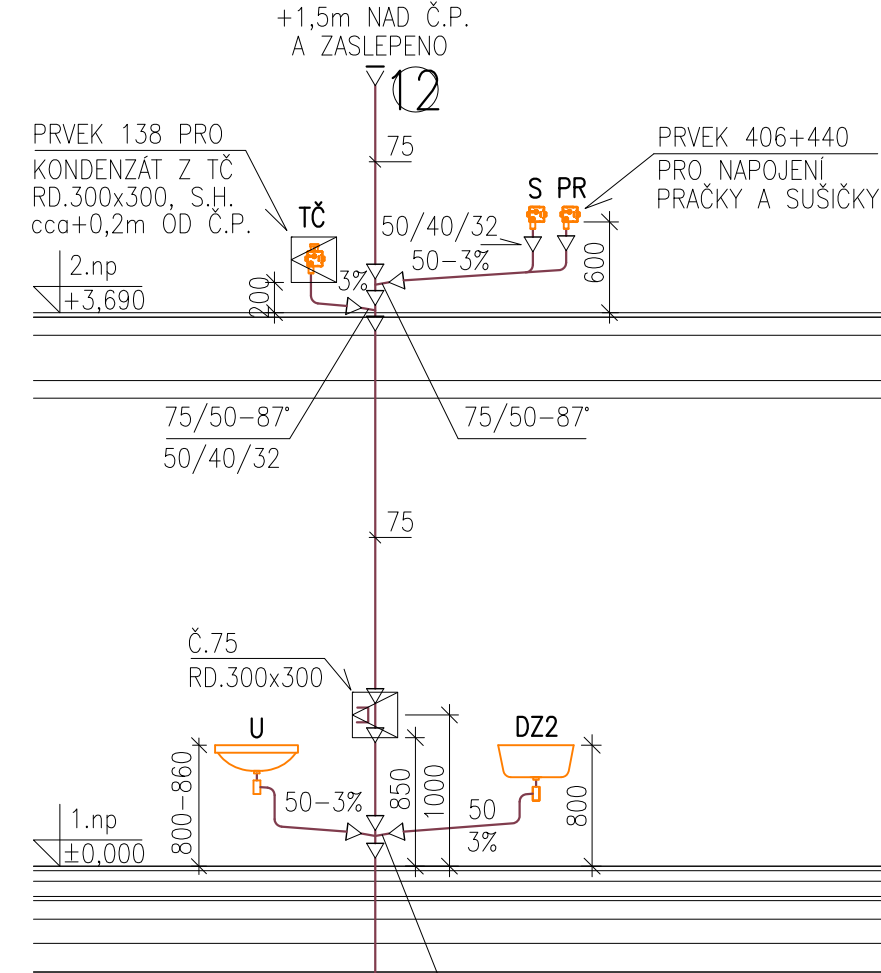
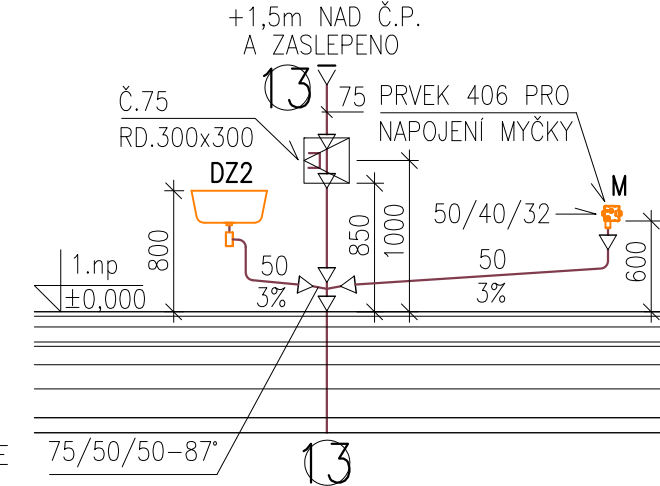
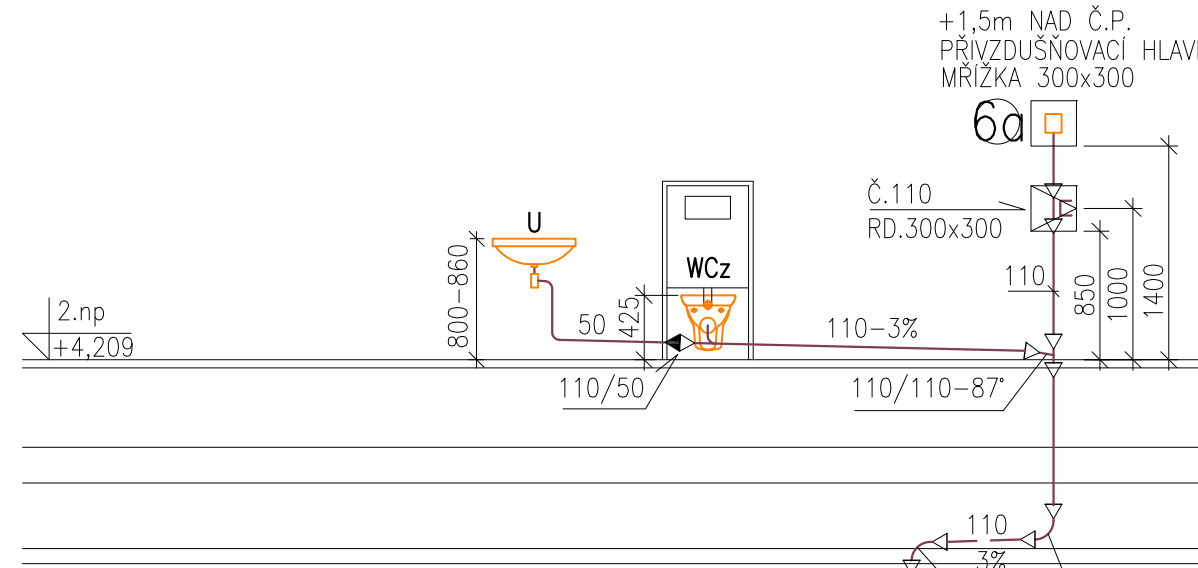
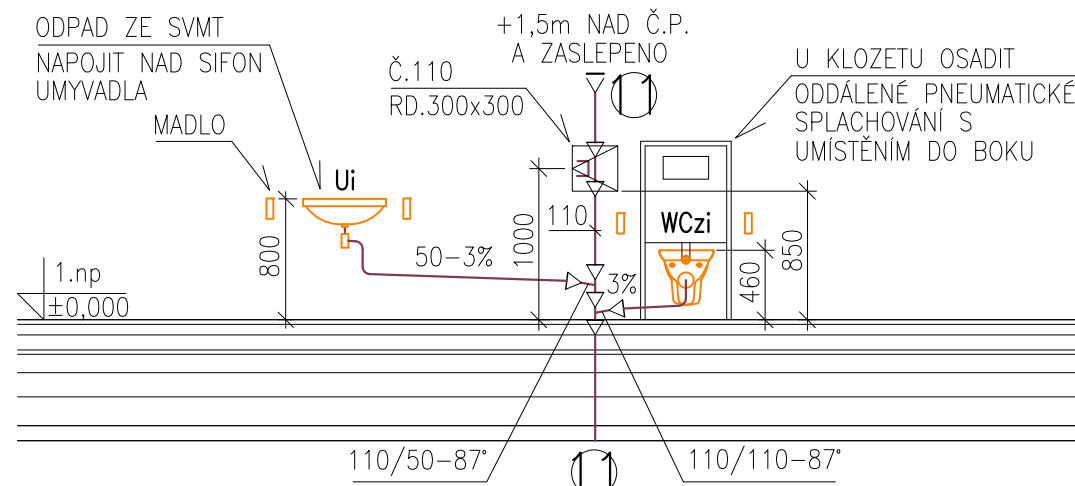
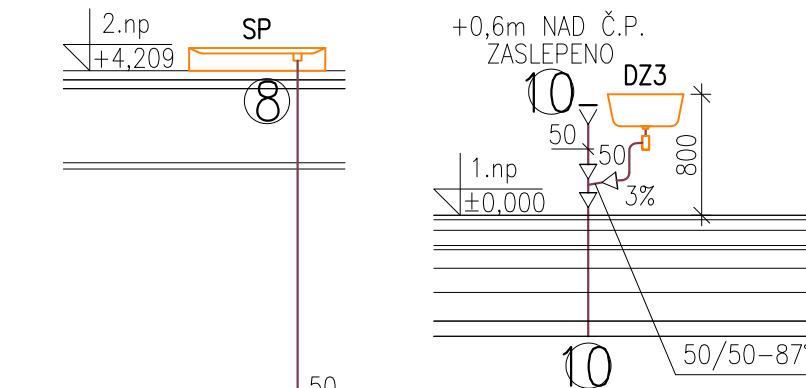


Upozornění:  
Jsou-li v dokumentaci, ve výkazu výměr nebo ve standardech uvedeny odkazy na obchodní firmy, názvy, nebo specifická označení výrobku, zboží či služeb, která platí pro určitou osobu apod., jedná se pouze o příkladný popis řemeslného zpracování, vizuálního, kvalitativního a technologického standardu, jsou takové odkazy pouze informativní, a zhotovitelé umožňují v souladu se zákonem č.134/2016 Sb. v platném znění použít i jiných, kvalitativně a technicky srovnatelných, popřípadě kvalitnějších řešení.



±0,000 = 362,320 m.n.m

**A**  
PROJEKT:  
STAVEBNÍ ÚPRAVY KINO VARŠAVA - ITI  
MÍSTO:  
FRYDLANTSKÁ 285, 460 01 LIBEREC 1  
P.Č. 485, K.U. LIBEREC  
FÁZE:  
DPS  
STAVEBNÍK:  
STATUTÁRNÍ MĚSTO LIBEREC  
TEL: +420 778 487 643  
EMAIL: kajsner.jan@magistrat.liberec.cz  
NÁM. DR. E. BENEŠE 1/1, 460 59 LIBEREC 1  
ARCHITEKT:  
ATELIER ŽELEZNÁ  
ŽELEZNÁ 830/12A, 460 01 LIBEREC  
TEL: +420 777 873 729, +420 776 790 731  
EMAIL: ATELIER@ATELIERZELEZNA.CZ  
WEB: WWW.ATELIERZELEZNA.CZ



Milan Klogner-projekty TZB  
Jilovská 386/3, Liberec 11-Růžodol, 460 01  
tel.: +420 605 448 889, email: klogy@volny.cz  
IČ: 72660684  
DIČ: CZ7803062564

**ZDRAVOTNĚ TECHNICKÉ INSTALACE**  
Č.PROJ.: 75  
DATUM: 01/2024  
Č. PARÉ:  
VÝKRES: STOUPAČKY  
SPLAŠKOVÉ KANALIZACE  
MĚŘITKO: 1:50  
ČÍSLO VÝKRESU: ZT-05

